



Patient Discharge Instructions*

BIOSEAL ADVANCED Powder has been applied to your access site. A Powder Containment Device (PCD) has also been placed on the site to hold the powder.

What is BIOSEAL ADVANCED?

BIOSEAL ADVANCED is a non-prescription “powder bandage” that:

- Stops bleeding
- Helps protect the access site from contamination
- Forms a protective seal

The brown color of the powder is due to its ingredients.

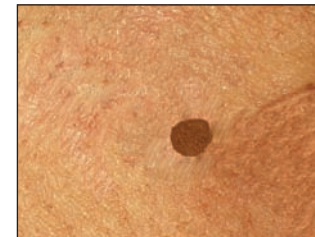
Removing Dressing (when instructed by physician)



Your access site will look similar to this after your procedure.



Remove bandage and PCD (foam device).



Leave small “scab” in place until it falls off (usually a few days).

When showering or bathing, do not scrub or forcefully remove scab. If you experience bleeding from the site, apply firm pressure and call your physician.

Caring for your access site

Call your physician if you notice:

- Bleeding and/or drainage at the access site
- Increased pain at the access site
- Increased swelling or redness
- Fever

* These exact instructions are also given to the patient upon discharge from healthcare facility.



Instrucciones para el uso del Polvo Hemostático Tópico para cuando el paciente ha sido dado de alta*

El polvo BIOSEAL AVANZADO ha sido aplicado en la zona intervenida. Un Dispositivo de contención del polvo (PCD) también ha sido colocado en la zona para mantener el polvo en su sitio.

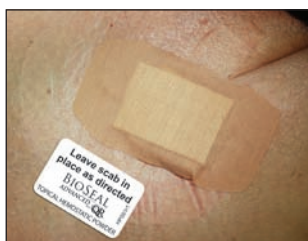
¿Qué es BioSEAL AVANZADO?

BIOSEAL AVANZADO es un “vendaje en polvo” que se expende sin prescripción facultativa y que:

- Detiene la hemorragia
- Ayuda a proteger la zona de contaminantes
- Forma un sello protector

El color marrón del polvo se debe a los ingredientes que lo componen.

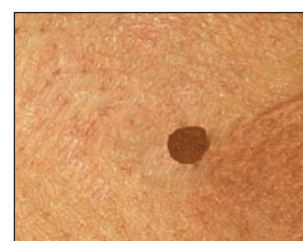
Remoción del apósito (Cuando la remoción haya sido indicada por el médico.)



La zona se verá de manera similar a la que aquí se muestra después de su intervención.



Remueva el apósito y el PCD (dispositivo espumoso)



No remueva la “costra” hasta que se caiga por sí sola (Por lo general, esto sucede después de unos pocos días).

Cuando se esté duchando o bañando, no restriegue la costra ni trate de removerla a la fuerza. Si experimenta una hemorragia en la zona, aplique presión sobre el área y llame a su médico.

Cómo cuidar la zona afectada

Llame a su médico si nota que:

- La zona está sangrando o está supurando
- Aumenta el dolor en la zona
- Aumenta la hinchazón o el enrojecimiento de la zona
- Fiebre

* Estas instrucciones son exactamente iguales a las que se le proporcionan al paciente cuando es dado de alta de la institución de salud.